



WATERKERING
IN DE GEVEL

UBIFLEX
UBBINK ISOLATIESTEEN
UBBINK UA AFDEKPROFIEL
Waterkering in de gevel

De standaard in bouwproducten.



ubbink

Ubiflex, betrouwbaar en milieuvriendelijk

Ubiflex wordt toegepast in alle bouwdetails waarin een waterdichte laag is vereist. Ubiflex is in alle opzichten betrouwbaar en heeft een zeer lange levensduur. Ubiflex is niet schadelijk voor het milieu: zowel in de productie, bij de verwerking, over de volle levensduur en na sloop.



Grote betrouwbaarheid

De levensduur van Ubiflex is afgestemd op de normale levensduur van gebouwen. Ubiflex heeft een lange levensduur en vergt nauwelijks onderhoud. Zo zal Ubiflex, als het goed is ingeklopt, onder de meest voorkomende omstandigheden niet opwaaien. Voor die situaties waar opwaaien (bijvoorbeeld in windgebied 1) toch kan worden verwacht, kan Ubiflex met de speciale Ubiflex-High Tack aan meest voorkomende ondergronden worden bevestigd.

Vriendelijk voor gezondheid en milieu

Bij de ontwikkeling van Ubiflex vormden milieu en gezondheid de centrale uitgangspunten. Zowel bij de verwerking als tijdens de normale levensduur komen er geen stoffen vrij die schadelijk zijn voor het milieu of de gezondheid. Als een gebouw wordt afgebroken, kan al het Ubiflex dat in dat gebouw is gebruikt, gemakkelijk worden gerecycled.

Toepassing

Universele toepasbare waterdichte laag. Ubiflex kan worden gebruikt in alle bouwdetails waarin een waterdichte laag wordt voorgeschreven, onder andere:

SBR referentiedetails: basissetails Gietbouw en Stapelbouw

- 101.0.2.01: Aansluiting van fundering aan langsgevel.
- 101.0.4.01: Aansluiting van fundering aan langsgevel.
- 203.0.3.01: Aansluiting van langsgevel aan bovenkant kozijn.
- 302.0.1.01: Aansluiting van verdiepingsvloer aan de langsgevel ter plaatse van bovenkant kozijn.
- 358.0.1.01: Aansluiting van verdiepingsvloer aan langsgevel bij verspringende gevel.
- 362.1.0.01: Aansluiting verdiepingsvloer aan kopgevel ter plaatse van bovenkant kozijn.
- 405.1.0.01: Aansluiting hellend dak met kopgevel bij verspringende gevel.
- 406.2.0.02: Aansluiting hellend dak met bouwmuur (zakgoot).
- 409.0.3.03: Aansluiting plat dak op langsgevel.
- 451.1.0.01: Aansluiting plat dak op kopgevel.
- 451.2.0.01: Aansluiting plat dak op kopgevel.

SBR referentiedetails: comfortdetails Gietbouw en Stapelbouw

- 101.0.4.01.T1: Aansluiting fundering aan langsgevel.
- 203.0.3.01.T1: Aansluiting van langsgevel aan bovenkant kozijn.

SBR referentiedetails: basissetails Renovatie

- R.373.7.3.01: Aansluiting van verdiepingsvloer aan langsgevel ter plaatse van bovenkant kozijn.
- R.373.8.3.01: Aansluiting van verdiepingsvloer aan langsgevel ter plaatse van bovenkant kozijn.
- R.438.0.0.01: Aansluiting hellend dak aan schoorsteen.

Gemakkelijk en snel te verwerken

Ubiflex wordt gemakkelijk verwerkt op de wijze en met gereedschappen die gebruikelijk zijn in de bouw. De unieke producteigenschappen maken het mogelijk de maximale lengte van de rol in een stuk te verwerken zodat het aantal verbindingen

tot het minimum beperkt blijft. Daardoor is Ubiflex veel sneller dan gebruikelijk te verwerken. Het 'inkloppen' gaat zeer snel en de kans op 'doorkloppen' is minimaal. Bovendien is Ubiflex licht waardoor gemakkelijk grotere lengten naar de werkplek kunnen worden meegenomen.

Kleuren



Zwart



Grijs


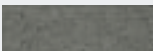



Natuurrood

Zeer gemakkelijk te verwerken

	Algehele verwerking
Verwerking	Zie verwerkingsvoorschrift.
Verwerkings-temperatuur	<ul style="list-style-type: none">▪ Knippen, snijden en vouwen bij -10°C tot $+40^{\circ}\text{C}$.▪ Inkloppen bij $+5^{\circ}\text{C}$ tot $+40^{\circ}\text{C}$.
Maximale te verwerken lengte	Ubiflex kan op lange lengte worden verwerkt. Door een combinatie van een grote 'rek bij breuk' en een geringe scheurgevoeligheid kan Ubiflex in grote lengten worden toegepast.
Op maat maken	Ubiflex kan eenvoudig met standaard gereedschappen (zoals een schaar of stanleymes) op maat worden gemaakt. Het ruitjespatroon (50 x 50 mm) aan de achterzijde van Ubiflex kan worden gebruikt om zo nauwkeurig mogelijk te knippen. Ubbink biedt ook een speciale Ubiflex schaar.
Voor- of nabehandeling ondergronden	Bij toepassing van Ubiflex-PB-tape dient de ondergrond stof- en vetvrij te zijn.
Voor- of nabehandeling Ubiflex	Niet nodig.
Gereedschappen voor inkloppen	Ubiflex kan het beste met een gewone houten of kunststof klopper worden verwerkt, tevens laat het zich zeer gemakkelijk met de hand of roller vormen.
Verbindings-methoden	<ul style="list-style-type: none">▪ Waterdichte verbindingen in Ubiflex kunnen ook met de traditionele methoden worden gemaakt (klissen en felsen).▪ Lijmen van overlappen met Ubiflex-High Tack voor waterdichte verbinding.
Mechanische verankering	Mede door de stijfheid van Ubiflex kan het product perfect verankerd worden door gebruik te maken van RVS-nagels, klang, Ubiflex-HighTack.
Reparaties	Shell Tixophalt of Wett Seal & Fix.
Uitklopbaarheid	30 procent plastisch in de lengterichting (voor uitkloppen over dakpannen is 20 procent voldoende). Ook in de breedterichting kan Ubiflex goed worden uitgeklopt.
Verwerkings-snelheid	30 - 50% sneller dan traditionele systemen, voornamelijk omdat er aanzienlijk minder verbindingen nodig zijn.
Vervangen van lood	Ubiflex kan oude loden loketten of voetlood vervangen.
Snijverlies	Minimaal snijverlies. Zelfs het kleinste stukje Ubiflex kan worden verwerkt.

Specificaties Ubiflex

	Basisgegevens
Materiaal	Hoogwaardig gemodificeerde bitumen waterkering met een plastische, rekbare, zuiver aluminium drager. Kunststof korrels.
Levensduur-verwachting	Meer dan 30 jaar.
Recyclebaarheid	Door grote verschillen in smeltemperaturen kunnen de basisbestanddelen van de waterdichte laag eenvoudig onder thermische invloeden worden gescheiden en vervolgens worden hergebruikt.
Garantie	15 jaar op de waterdichtheid, mits toegepast volgens verwerkingsvoorschrift.
Milieu en gezondheid	Onschadelijk voor het milieu en gezondheid. Er logen geen stoffen uit, dus geen vervuiling op de dakpannen en geen oppervlaktewaterverontreiniging.
Bouwstoffen-besluit	Ubiflex voldoet in alle opzichten ruimschoots aan de eisen uit het Bouwstoffenbesluit.
Kleur	 Zwart  Grijs  Natuurrood
Bouwbesluit	BB afdeling 3.6, NEN 2778.
	Eigenschappen na verwerking
Oppervlakte	Korrelstructuur.
Corrosie-gevoeligheid	Niet corrosiegevoelig (zuiver aluminium in beschermende massa).
UV-bestendigheid	Uitstekende eigenschappen tegen UV-straling, NEN-EN 1297: 2004.
Thermische veroudering	Uitstekende eigenschappen tegen thermische veroudering, NEN-EN 1296: 2001.
Thermoshock	Ongevoelig voor temperatuurschommelingen.
Vochtinwerking	Vocht- en waterbestendig.
Temperatuurs-bestandheid	-30°C tot +120°C.
Geen aantasting van hwa-systeem	Gebruikelijke combinaties van Ubiflex met aluminium, koper, zink en PVC zijn mogelijk.
Gevoeligheid voor windbelasting	Voor die uitzonderlijke situaties waar opwaaien kan worden verwacht (bijvoorbeeld in windgebied 1), kan Ubiflex met Ubiflex-High Tack worden gelijmd. Op poreuze ondergronden is de speciale Ubiflex PB-tape het geëigende product.

Specificaties Ubiflex

Maten en assortiment

Assortiment	Rolbreedte (+/- 2 mm)	Rollengte (m)	Rolgewicht (±kg)
	100	12,0	5
	150	12,0	7
	200	12,0	9
	250	12,0	11
	300	6,0	6,5
	300	12,0	13
	400	6,0	9
	400	12,0	18
	500	6,0	11
	600	6,0	13
	1000	6,0	23
	Op aanvraag andere rolbreedtes verkrijgbaar.		
Gewicht	3,7 ± 10% kg per m ² .		
Dikte	Minimaal 3,0 mm.		
Levertijd	Uit voorraad, o.o.v.		
Verpakking	Per rol verpakt in een doos met hersluitbaar deksel.		
Verlijming	Ubiflex-High Tack		



Prijsvergelijking (prijspeil februari 2009)

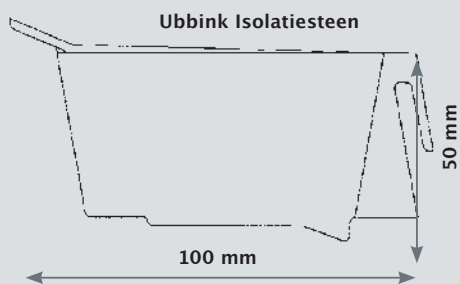
Waterkering bij platdakaansluiting tegen spouwmuur.

	Met bladlood			Met Ubiflex		
	Verwerk- ingstijd (minuten)	Uurtarief	Kosten per streckende meter (euro)	Verwerk- ingstijd (minuten)	Uurtarief	Kosten per streckende meter (euro)
	Verwerkingskosten			Verwerkingskosten		
Thermische onderbreking met cellenbeton hoogte 250 mm	12	40,00	8,00	12	40,00	8,00
Waterdichte laag 40 cm breed aanbrengen	24	40,00	16,00	12	40,00	8,00
Patineren	3	40,00	2,00	0	40,00	0,00
	Materialen			Materialen		
Cellenbeton			7,00			7,00
Waterdichte laag	Lood 18 ponds		20,50	Ubiflex		19,85
Patineerolie			0,15			
Totale kosten			53,65			42,85
Voordeel per strekkende meter bij het verwerken van Ubiflex (op basis van brutoprijzen)						10,80
Ubiflex goedkoper dan bladlood (bij brutoprijzen!)						20%

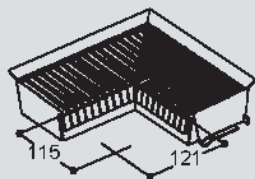


Ubbink Isolatiesteen

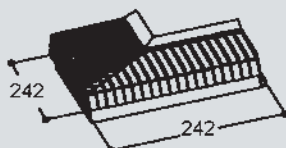
Waterkerende spouwslabbe en thermisch isolerend element in één.



Binnenhoek



Buitenhoek

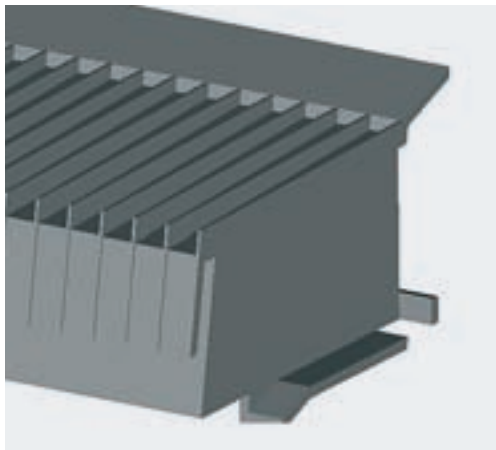


Productomschrijving

Ubbink Isolatiestein is samengesteld uit een duurzaam kunststof element met een lichte, drukvaste, polystyreen gevulde mortel. Koppeling van de Ubbink Isolatiestein geschiedt met behulp van een grijsgemoffeld RVS klikplaatje.

Afmeting

Het element heeft een werkende lengte van 50 mm en een hoogte x breedte van ca. 50 x 100 mm (waalformaat), zie de tekening hiernaast.



Uiterlijk

De Ubbink Isolatiesteen heeft een grijze kleur en is aan de bovenzijde voorzien van drainageopstanden en aan de voorzijde van een bevestigingsleuf voor een EPDM-profiel voor een perfecte waterkering tussen het buitenblad en een onderliggende constructie (b.v. een plat dak en/of een serre). Dit profiel is zeer eenvoudig aan te brengen.

Assortiment

- Ubbink Isolatiesteen (WF), doos à 12 stuks incl. RVS koppelplaatjes en verwerkingsvoorschrift.
- Ubbink Isolatiesteen binnenhoek en buitenhoek, verpakking per stuk.
- Aansluitslabbe zwart, breedte 145 mm, rollengten 6 m¹ en 18 m¹ (toepassing b.v. serredak), verpakking per rol.

- Aansluitslabbe zwart, breedte 80 mm, rollengten 6 m¹ en 18 m¹ (toepassing b.v. plat dak), verpakking per rol.
- Spouwprofiel zwart (toepassing in nieuwbouw in nagenoeg alle voorkomende spouwbreedten), breedte 250 mm, lengte 1,5 m¹, verpakking per doos à 4 stuks.
- Instelbare opvulblok (ideaal bij het tijdelijk ondersteunen van het buitenblad), verpakking per doos à 4 stuks.

Garantie

De Ubbink Isolatiesteen is zeer uitgebreid in zware situaties getest. Ubbink verstrekt bij een juiste toepassing en verwerking een garantie van 10 jaar op een goede functionaliteit.

Toepassing

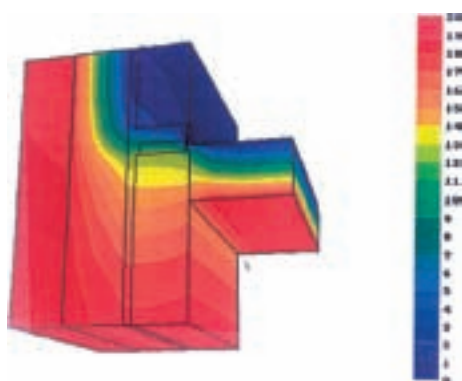
Voor toepassing in het buitenblad bij zowel bestaande bouw als nieuwbouw.

Bestaande bouw

De Ubbink Isolatiesteen wordt in slechts één stenen laag aangebracht. De steen heeft een drainageopstand aan de spouwzijde en aan de voorzijde een bevestigingsleuf voor een EPDM-slabbe. Door de extra open stootvoegen boven de isolatiesteen te houden, kan het overtollige zakwater uit het metselwerk zijn weg naar buiten vinden.

Nieuwbouw

Voor nieuwbouw, waar in tegenstelling tot bestaande bouw nog valspectie mogelijk is, is een los spouwprofiel noodzakelijk voor de goede afvoer van zakwater aan de binnenzijde van het buitenblad.

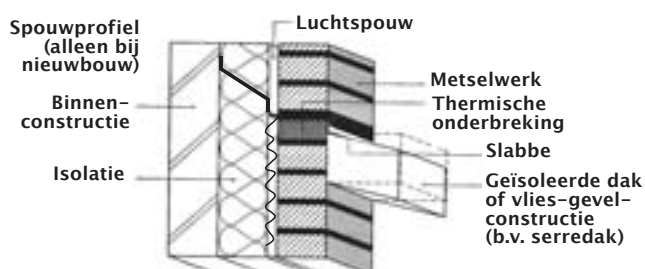


Verwerking

De Ubbink Isolatiesteen is gebruiksvriendelijk. Wordt in slechts één laag metselwerk (WF) aangebracht. Het EPDM profiel wordt in de bevestigingsleuf achteraf aangebracht en zorgt voor een perfecte waterkering. De Ubbink Isolatiesteen is eenvoudig tot de gewenste lengte in te korten. Droging en hechting van de

metselspecie is vergelijkbaar met normaal metselwerk van bakstenen. Voor het verlijmen van de aansluitslabbe wordt aanbevolen b.v. Shell Tixophalte.

Tip: Voor het behoud van de isolatiesteen bij het branden van het dakleer, is het raadzaam om de Ubbink Isolatiesteen te beschermen tegen oververhitting.





De functie van de Ubbink Isolatiesteen is tweeledig:

- 1) een perfecte waterkering en afvoer van vochtdoorslag als spouwslabbe in de gevel;
- 2) een goede thermische isolatielaag die een koudebrug voorkomt in het buitenblad.

De berekende min. oppervlakte temperatuur is 15,2°C onder de dakconstructie. Gewenst is meer dan 13°C. Dit geeft een f-factor (vgl. het Bouwbesluit) van 0,76 waar beter dan 0,65 is vereist.

Productvoordelen

- 50% arbeidsbesparing t.o.v. een traditionele situatie met loodslabbe bij verbouw.
- Esthetisch zeer fraai, geen kleurverschillen bij gevelrenovatie door nieuwe stenen.
- Waterkering en thermische isolatie in een element.
- Een perfecte waterdichte garantie.
- Geen koudebruggen in het buitenblad.
- Milieu- en arbeidsvriendelijk (materiaal besparing, licht in gewicht en minder afval).
- Door toepassing van EDPM-aansluit-slabben is er geen grond- en oppervlaktewater vervuiling.
- De Ubbink Isolatiesteen voldoet ruimschoots aan het Bouwbesluit.
- Waterdichtheid; volgens het Bouwbesluit moet een uitwendige constructie van gebouwen waterdicht zijn overeenkomstig NEN 2778 'Vochtwerking in gebouwen, bepalingmethode'.
- Drukvastheid; het Bouwbesluit geeft voorschriften over de sterkte van gebouwdelen en materialen, die een dragende functie hebben. Beproefd volgens NEN 6702.
- Binnenoppervlakte temperatuur; in het Bouwbesluit zijn eisen opgenomen om koudebruggen te voorkomen. Ubbink Isolatiesteen voorkomt oppervlaktecondensatie (en schimmelvorming). De minimum oppervlakte temperatuur bij een buitentemperatuur van 0°C is 15,2°C volgens BDA-testrapport 02-G-0087.

Toepassing van de Ubbink Isolatiesteen op basis van SBR details

Nummer SBR detail	Omschrijving detail	T s, i, min	f-factor	Ψ-waarde
R.351.7.3.01	Aansluiting bij galerij (renovatie)	11,79°C	0,66	
V.434.0.3.02	Serredak (kleine verbouwing)	13,00°C	0,72	
V.435.0.3.01	Detail dak/gevel/vloer (kleine verbouwing)	12,07°C	0,67	
451.1.0.01	Opgaand werk bij platdak	15,53°C	0,86	-0,674 W/m ² K

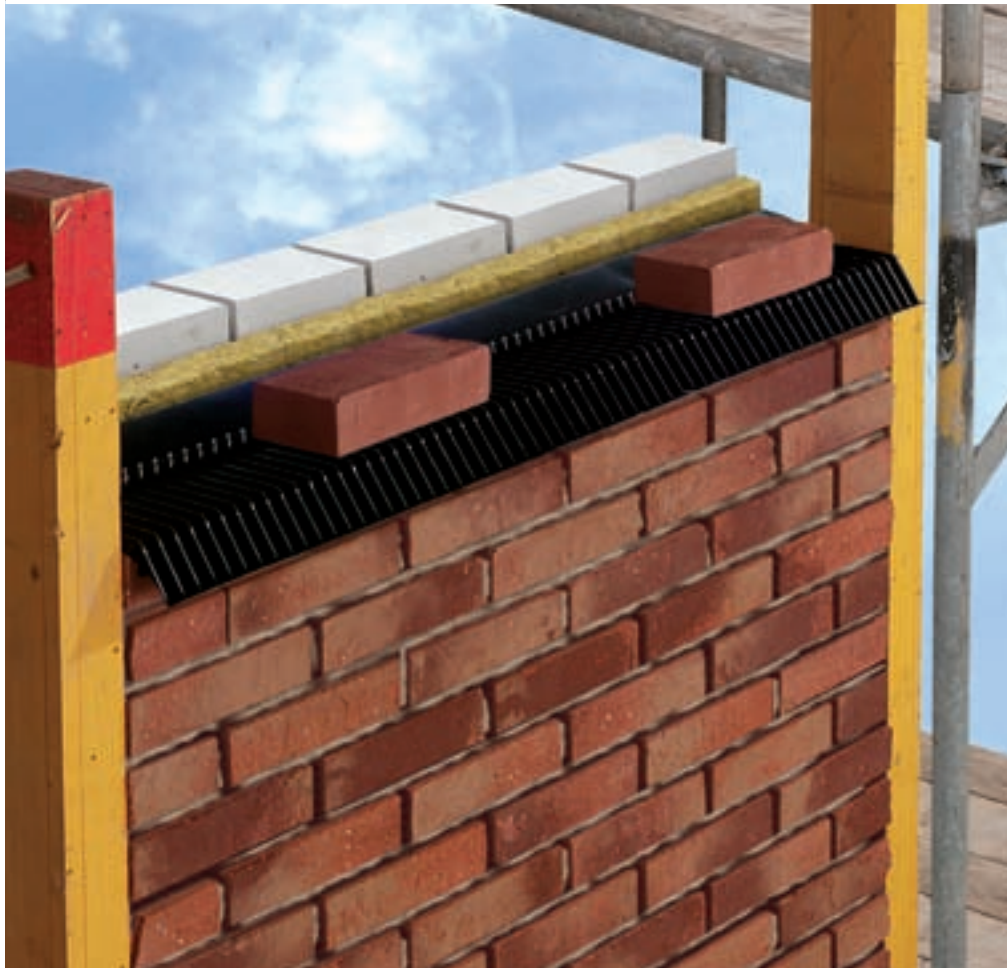
Prijsvergelijking (prijspeil januari 2008)

Aanbrengen van een waterkering bij een platdakaansluiting in een bestaand buitenblad.

	Met bladlood en cellenbeton			Isolatiesteen		
	Verwerk- ingstijd (minuten)	Uurtarief	Kosten per streckende meter (euro)	Verwerk- ingstijd (minuten)	Uurtarief	Kosten per streckende meter (euro)
	Verwerkingskosten			Verwerkingskosten		
Verwijderen metselwerk	3 lagen metselwerk verwijderen			1 laag metselwerk verwijderen		
Aanbrengen waterkering met thermische onderbreking	Lood in cellenbeton			Isolatiesteen in 1 laag		
Aanhelen en voegen	3 lagen aanhelen en voegen			1 laag aanhelen en voegen		
Totale verwerkingstijd (uur)	2,5	40,00	100,00	1	40,00	40,00
	Materialen			Materialen		
Cellenbeton			7,00	Isolatiesteen 2 stuks van 500 mm		51,80
Lood 18 kg/m ²			22,30	EPDM aan- sluitslabbe 80 mm		5,80
Gevelstenen (15 stuks)			7,50	Niet nodig		
Specie en voegen			3,00	Ondersabelen en voegen		1,50
Afvoer bouwafval	3 lagen		10,00	1 laag gevelsteen		3,30
Totale kosten			149,80			102,40
Voordeel per strekkende meter bij het verwerken van Isolatiesteen (op basis van brutoprijzen)						40,10
Isolatiesteen goedkoper dan bladlood (bij brutoprijzen!)						32%

Ubbink UA Afdekprofiel & Muurafdekprofiel voor snelbouwsteen

Vers metselwerk wordt (tijdelijk) beschermd tegen water.



Wie kent het probleem niet: vers metselwerk en open spouwen worden tijdens de bouw maar al te vaak aangetast door vocht en vuil. Dat komt doordat ze zelden of nooit goed worden afgedekt. Met name later kan dit ernstig kwaliteitsverlies aan metselwerk en spouw veroorzaken. Ubbink biedt u echter de oplossing voor dit probleem. In nauwe samenwerking met de baksteenbranche ontwikkelden wij het Ubbink UA Afdekprofiel: een kunststof profiel om vers metselwerk tijdelijk af te dekken of te dienen als tijdelijke raamdorpel. Met het Ubbink UA Afdekprofiel zal vers metselwerk bij zware regenval niet gaan drijven, uitbloeien en uitloggen.

Een slim product

Mede dankzij voortdurend overleg met de professionele gebruikers is het Ubbink UA Afdekprofiel een product geworden dat aan de eisen en wensen van de meest kritische bouwers voldoet. De spouw wordt afgedekt tot aan de isolatie. Het regenwater komt niet op het pas gemetselde buitenblad en dankzij de gespreide afvoer ontstaat er geen waterconcentratie. Het profiel hecht niet aan de mortel en raakt de stenen nauwelijks. Het drogen wordt bovendien bevorderd doordat het profiel uitstekend ventileert.

Gemak én voordeel

Ook in gebruiksgemak is het Ubbink UA Afdekprofiel een echte uitblinker. De profielen wegen nagenoeg niets en nemen weinig ruimte in. Bovendien is het product als tijdelijk raamdorpel gemakkelijk te spijkeren of te nieten. Doordat de profielen verschillende keren toegepast kunnen worden zijn de kosten gering. Daarnaast is het alvast prettig te weten dat de toegepaste kunststof (LDPE) na bewezen diensten probleemloos recyclebaar is.



Kortom: het Ubbink UA Afdekprofiel is de gemakkelijkste en voordeligste manier om de spouw en vers metselwerk te beschermen tegen vocht- en vuilbelasting, spieceresten en steenstukken.

Het resultaat: mooier metselwerk!

Technische gegevens

Bestekomschrijving

Omschrijving onder punt: eisen en uitvoering van metselwerk.

Afdekken van metselwerk

Bij uitvoeren van metselwerk dient men het metselwerk af te dekken met het bouw hulpmiddel Ubbink UA Afdekprofiel. Dit profiel toepassen bij het onderbreken

van het werk en einde werkdag. Semi permanent toepassen daar waar te zijner tijd b.v. raamdorpels moeten worden aangebracht.

Toepassing

Toepasbaar in de woning- en utiliteitsbouw.

Materialen

Lage dichtheid polyethyleen, zwart.

Prestaties

Voldoet aan de uitvoeringsrichtlijnen, zoals bepaald door het Koninklijk Nederlands Verbond van Baksteen-fabrikanten (KNB) te Velp.

Bestandheid

Bestand tegen alle normale atmosferische invloeden (ook UV).

Overig

Sloop en hergebruik:

Op het Ubbink UA Afdekprofiel is aangegeven van welk materiaal het is geproduceerd. Het is eenvoudig te hergebruiken.

Gebruiksaanwijzing

Plaats het Ubbink UA Afdekprofiel zo op het metselwerk dat de afwatering naar beneden loopt en de flap over het isolatiemateriaal valt. Verzwaren met stenen is noodzakelijk.

Voor meer informatie, productspecificaties, bouwdetails, instructiefilms van de verwerking en aanvragen van proefstukken: www.ubbink.nl

Uw Ubbink dealer:

BPG Boxtel
Van Aarle Bouwmaterialen B.V.

Koppenhoefstraat 6
5283 VK Boxtel
Tel. 0411-674230
Fax 0411-673907
info@bpgboxtel.nl
www.bpgboxtel.nl

Ubbink bv
Verhuellweg 9
6984 AA Doesburg
T (0313) 48 02 00
F (0313) 47 39 42
info@ubbink.nl
www.ubbink.nl

De standaard in bouwproducten.



ubbink