

PRODUCTINFORMATIE

UBBINK ISOLATIESTEEN

Waterkerende spouwslabbe en thermisch isolerend element in één.



Spouwprofiel is alleen bij nieuwbouw noodzakelijk.

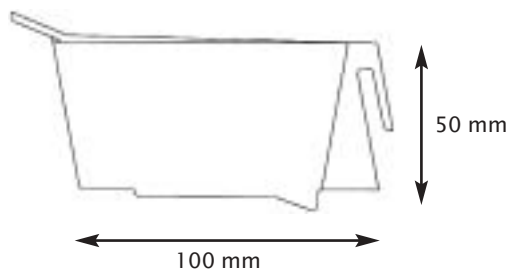
PRODUCTOMSCHRIJVING

Ubbink Isolatiesteek is samengesteld uit een duurzaam kunststof element (PVC) met een lichte, drukvaste, polystyreen gevulde mortel. Koppeling van de Ubbink Isolatiesteek geschiedt met behulp van een RVS klikplaatje.

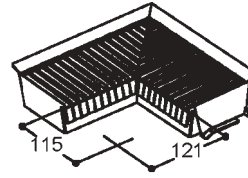
AFMETING

Het element heeft een werkende lengte van 500 mm en een hoogte x breedte van ca. 50 x 100 mm (waalformaat) zie de onderstaande tekening:

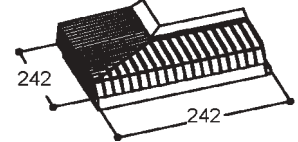
Ubbink Isolatiesteek



Ubbink Isolatiesteek binnenhoek



Ubbink Isolatiesteek buitenhoek



Afm. in mm

UITERLIJK



De Ubbink Isolatiesteek heeft een grijze kleur en is aan de bovenzijde voorzien van drainage-opstanden en aan de voorzijde van een bevestigings sleuf voor o.a. een EPDM-profiel voor bijvoorbeeld de nok aansluiting van een serre aanbouw. Dit profiel is zeer eenvoudig aan te brengen.

ASSORTIMENT

- Ubbink Isolatiesteek (WF), doos à 12 stuks incl. RVS koppelplaatjes en verwerkingsvoorschrift.
- Ubbink Isolatiesteek binnenhoek en buitenhoek, verpakking per stuk.
- Aansluitslabbe grijs, breedte 145 mm, rollengte 18 m³ (toepassing bv serre dak), verpakking per rol.
- Aansluitslabbe zwart, breedte 80 mm, rollengte 18 m³ (toepassing bv plat dak), verpakking per rol.
- Spouwprofiel zwart (toepassing in nieuwbouw in nagenoeg alle voorkomende spouwbreedten), breedte 250 mm, rollengte 18 m³, verpakking per rol.
- Instelbare opvulblok (ideaal bij het tijdelijk ondersteunen van het buitenblad), verpakking per stuk.



ubbink

GARANTIE

De Ubbink Isolatiesteen is zeer uitgebreid in zware situaties getest. Ubbink verstrekt bij een juiste toepassing en verwerking een garantie van 10 jaar met een functionele levensduur van minimaal 30 jaar.

TOEPASSING

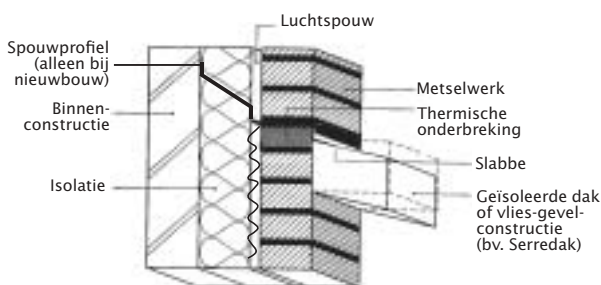
Voor toepassing in het buitenblad bij zowel bestaande bouw als nieuwbouw.

Bestaande bouw

De Ubbink Isolatiesteen wordt in slechts één stenen laag aangebracht. De steen heeft een drainage-opstand aan de spouwzijde en aan de voorzijde een bevestigingsgleuf voor een EPDM-slabbe. Door de extra open stootvoegen boven de Isolatiesteen te houden, kan het overtollige zakwater uit het metselwerk zijn weg naar buiten vinden.

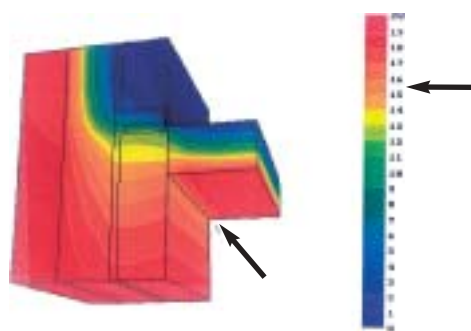
Nieuwbouw

Voor nieuwbouw, waar in tegenstelling tot bestaande bouw nog valspectie mogelijk is, is een los spouwprofiel noodzakelijk voor de afvoer van zakwater aan de binnenzijde van het buitenblad.



De functie van de Isolatiesteen is tweeledig:

- 1) een perfecte waterkering en afvoer van vochtdoorslag als spouwslabbe in de gevel.
- 2) een goede thermische isolatielaag die een koudebrug voorkomt in het buitenblad.



De berekende min. oppervlakte temperatuur is 15,2 °C onder de dakconstructie. Gewenst is meer dan 13 °C. Dit geeft een f-factor (vgl. het Bouwbesluit) van 0,76 waar beter dan 0,65 is vereist.

VERWERKING

De Ubbink Isolatiesteen is gebruiksvriendelijk. Wordt in slechts één laag metselwerk (WF) aangebracht. Het EPDM profiel wordt in de bevestigingsgleuf achteraf aangebracht en zorgt voor een perfecte waterkering. De Ubbink Isolatiesteen is eenvoudig tot de gewenste lengte in te korten. Droging en hechting van de

metselspecie is vergelijkbaar met normaal metselwerk van bakstenen. Voor het verlijmen van de aansluitlabbe wordt aanbevolen bv. Shell Tixophalte.

Tip: Voor het behoud van de Isolatiesteen bij het branden van het dakleer, is het raadzaam om de Ubbink Isolatiesteen te beschermen tegen oververhitting.

PRODUCTVOORDELEN

- 50% Arbeidsbesparing t.o.v. een traditionele situatie met loodslabbe.
- Esthetisch zeer fraai, geen kleurverschillen bij gevelrenovatie door nieuwe stenen.
- Waterkering en thermische isolatie in een element.
- Een perfecte waterdichte garantie.
- Geen koudebruggen in het buitenblad.
- Milieu- en arbeidsvriendelijk (materiaal besparing, licht in gewicht en minder afval).
- Door toepassing van EPDM aansluitlabben is er geen grond-, oppervlaktewater vervuiling.
- De Ubbink Isolatiesteen voldoet ruimschoots aan het Bouwbesluit.
 - Waterdichtheid; volgens het Bouwbesluit moet een uitwendige constructie van gebouwen waterdicht zijn overeenkomstig NEN 2778 "Vochtwering in gebouwen, bepalingmethode".
 - Drukvastheid; het Bouwbesluit geeft voorschriften over de sterkte van gebouwdelen en materialen, die een dragende functie hebben. Beproefd volgens NEN 6702.
 - Binnenoppervlakte temperatuur; in het Bouwbesluit zijn eisen opgenomen om koudebruggen te voorkomen. Ubbink Isolatiesteen voorkomt oppervlakte condensatie (en schimmelvorming). De minimum oppervlakte temperatuur bij een buitentemperatuur van 0 °C is 15,2 °C volgens BDA-testrapport 02-G-0087.

TECHNISCHE EIGENSCHAPPEN

- Maximale drukbelasting: 12 tot 18 kN.m⁻¹ oftewel 0,12 tot 0,18 N.mm⁻² (tot 9 meter hoog metselwerk).
- Koudebrug: f-factor 0.76 (eis > 0.65).
- Isolatie: λ-waarde 0,086 (W.m⁻¹.K⁻¹).
- Waterdichtheid volgens NEN 2778. Bij langdurige beproeving geen lekkage geconstateerd.

Bovenstaande gegevens zijn vastgelegd in het Rapport Technische Controle (RTC), opdracht no. 02-G-0087/2 per 03-12-03 van BDA Geveladvies BV te Gorinchem.

Toepassing van de Ubbink Isolatiesteen op basis van SBR details:

Nummer SBR detail	Omschrijving detail	T _{s,i,min}	f-factor	Ψ-waarde
R.351.7.3.01	aansluiting bij galerij (Renovatie)	11,79°C	0,66	
V.434.0.3.02	Serredak (kleine verbouwing)	13,00°C	0,72	
V.435.0.3.01	Detail dak/gevel/vloer (kleine verbouwing)	12,07°C	0,67	
451.1.0.01	Opgaand werk bij platdak	15,53°C	0,86	-0,674 W/m ² K