



### SYSTEEMOMSCHRIJVING

Rockwool Fastfixx is een volledig afgewerkt, snel en eenvoudig te monteren isolatiesysteem, bestaande uit een brandveilige, geluidswerende en thermisch isolerende harde steenwolplaat, lijm en kunststof T-profielen. Optioneel leverbaar zijn L-profielen.

### COMPONENTEN

#### Fastfixx isolatieplaat

Harde, brandveilige, geluidswerende en thermisch isolerende steenwolplaat met geïntegreerde dampremmer en een afgewerkte zichtzijde.

#### Fastfixx lijm

Speciale elastische lijm, ontwikkeld door Rockwool en Bostik, voor het verlijmen en kitten van het Fastfixx Hellend Dak Isolatiesysteem.

#### Kunststof T- profielen

Kunststof T-profielen, te plaatsen tussen de platen ter voorkoming van naden.  
Optioneel: kunststof L-profielen voor hoekafwerking.

### TOEPASSING

Het Rockwool Fastfixx Hellend Dak Isolatiesysteem wordt toegepast bij het renoveren en/of na-isoleren van hellende daken en wordt door middel van verlijming bevestigd. Het systeem is ook voor nieuwbouwtoepassing geschikt.

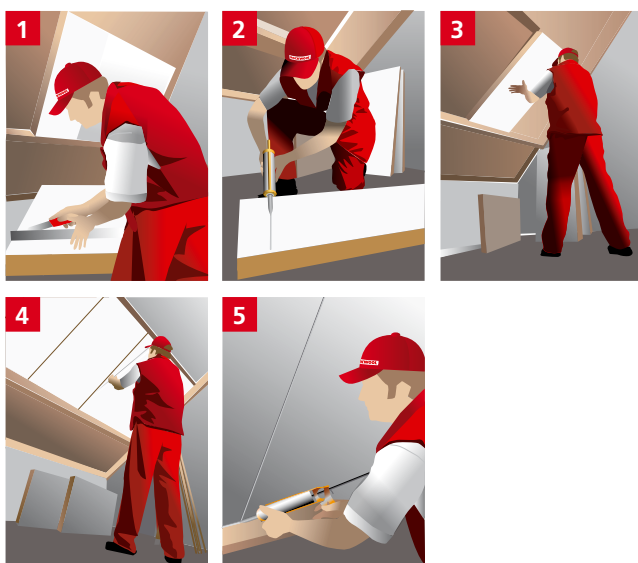
### SYSTEEMVOORDELEN

- Volledig afgewerkt systeem;
- Snel en eenvoudig te monteren zonder regelwerk;
- Hoogwaardige isolatie;
- Brandveilig;
- Brandwerend;
- Geluidswerend;
- Dampremmend.

## Technisch productblad

### VERWERKING

1. Snijd de Fastfixx plaat indien nodig op maat met een (isolatie)mes.
2. Breng 4 rillen Fastfixx lijm horizontaal aan volgens de meegeleverde verwerkingsrichtlijnen.
3. Plaats de plaat tussen de gordingen. Druk deze aan tegen het dakbeschot.
4. Breng de Fastfixx lijm aan tussen de platen en bevestig het T-profiel.
5. Kit de platen aan de randen rondom vervolgens dampdicht af.



### TECHNISCHE GEGEVENS

#### Fastfixx Hellend Dak isolatieplaat

Dikte (in mm)	Lengte (in mm)	Breedte (in mm)	R <sub>0</sub> (m <sup>2</sup> K/W) (in mm)
60	1.300	600	1,75
60	1.600	600	1,75
100	1.300	600	2,90
100	1.600	600	2,90

$\lambda_0 = 0,034$  W/mK, volgens NEN-EN 12667 en NEN-EN 13162  
 Brandveiligheid: A2-s1 ,d0, volgens NEN-EN 13501-1:2007  
 Dampdiffusieweerstand S<sub>d</sub> = 14,6 m

#### Kunststof T-profielen en (optioneel) L-profielen

	Lengte (in mm)	Afmetingen (in mm)
T-profiel	1.600	20 x 15 x 1,0
L-profiel	1.600	25 x 15 x 0,9

### ALGEMENE EIGENSCHAPPEN

#### Rockwool steenwol is:

- onbrandbaar, veroorzaakt nauwelijks of geen rookontwikkeling en geen giftige gassen;
- waterafstotend, niet-hygroscopisch en niet-capillair;
- isolatie met een dampdiffusieweerstand  $\mu \leq 1,3$ ;
- geluidsisolerend en heeft uitstekende geluidabsorberende eigenschappen;
- chemisch neutraal en veroorzaakt of bevordert geen corrosie;
- volledig recycleerbaar;
- vormvast en niet onderhevig aan krimp of uitzetting;
- geen voedingsbodem voor schimmels.

### VOCHT

Rockwool steenwol is waterafstotend, niet- hygroscopisch en niet-capillair.

### MILIEU

Rockwool steenwol is volledig recycleerbaar. Rockwool draagt actief zorg voor het milieu. Daartoe is sterk geïnvesteerd in milieuvorzieningen en het productieproces ingrijpend gewijzigd. Productieresten worden door een recyclingsysteem teruggevoerd in het productieproces. Het moderne productiecentrum van Rockwool heeft een lage milieubelasting.

### HELPDESK

Voor technische vragen over isoleren kunt u tijdens kantooruren terecht op telnr: 0475 -35 33 33.

### CERTIFICERING

- Keymark gecertificeerd.
- CE gemarkeerd.

#### Rockwool Benelux B.V.

Postbus 1160, 6040 KD Roermond  
 Industrieweg 15, 6045 JG Roermond  
 Telefoon: 0475 - 35 35 77, Fax: 0475 - 35 36 66  
 info@rockwool.nl - www.rockwool.nl

*Productwijzigingen zijn voorbehouden zonder voorafgaande berichtgeving. Rockwool kan geen aansprakelijkheid aanvaarden voor de eventuele aanwezigheid van (zet)fouten en onvolledigheden.*

**ROCKWOOL®**  
 BRANDVEILIGE ISOLATIE

TAKING CARE OF COMFORT