



MONTAGEHANDLEIDING/MANUEL

# iSoEasy® Pro

**Inhoud pakket:**

- 6 platen iSoEasy®Pro 1200 x 600 x 60 mm
- 14 klikprofielen
- 5 T-profielen
- 2 rollen zwelband
- 1 zakje schroeven
- 1 montagehandleiding



**Contenu du paquet:**

- 6 panneaux iSoEasy®Pro de 1200 x 600 x 60 mm
- 14 profils clipsables
- 5 profils T
- 2 rouleaux adhésifs
- 1 sachet de vis
- 1 manuel



**ISOLEREN ÉN AFWERKEN IN ÉÉN HANDELING!**

**ISOLATION ET FINITION EN UNE SEULE OPÉRATION!**

# iSoEasy® Pro isoleren in een handomdraai

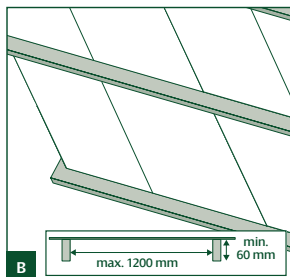
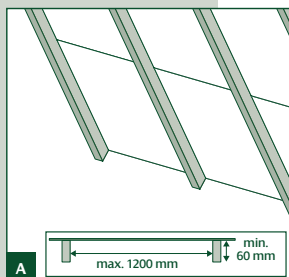
## iSoEasy® Pro isoler en un tour de main

(NL)

Controleer altijd eerst de beginsituatie op eventuele bouwtechnische gebreken en het bestaande dakbeschot op waterdichtheid en luchtdichtheid. Neem indien nodig de juiste maatregelen.

(FR)

Commencez toujours par faire l'inspection des lieux pour déceler d'éventuels défauts de construction, vérifier l'étanchéité à l'eau et à l'air de la toiture en place. En cas de besoin, prendre les mesures adéquates.



### Montage

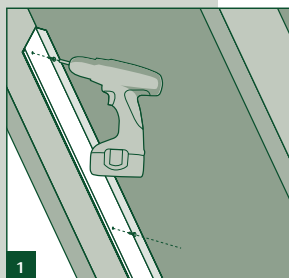
(NL)

De platen kunnen zowel tussen sporen (A) als tussen de gordingen (B) worden gemonteerd.

### Montage

(FR)

Les panneaux peuvent être montés entre les chevrons (A) ou entre les pannes (B).



### Vastschroeven van de basisprofielen

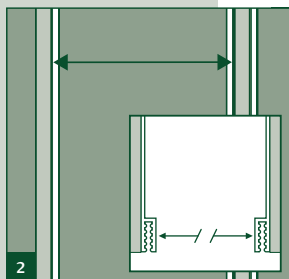
(NL)

Neem de klikprofielen uit elkaar en bevestig daarvan het brede gedeelte met de bijgeleverde schroeven op de balken/de muur. **Let op:** ook aansluitingen met oneffen ondergronden en doorbrekingen dienen luchtdicht te worden afgewerkt met bijv. zwelband en kit.

### Viser les profils de base

(FR)

Fixez les profils larges des deux côtés des poutres ou sur le mur avec les vis fournies. **Note :** même d'éventuels raccords avec des surfaces irrégulières ou non continues doivent être rendus étanches à l'air, par exemple à l'aide de bande adhésive et de mastic.



### Meet de afstand tussen de profielen

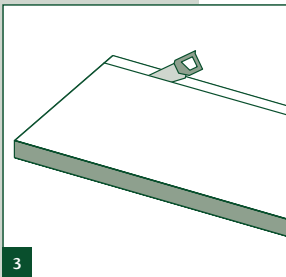
(NL)

Meet de afstand tussen de profielen.

### Mesurer la distance entre les profils

(FR)

Mesurez la distance entre les profils fixés.



## Plaat op maat maken

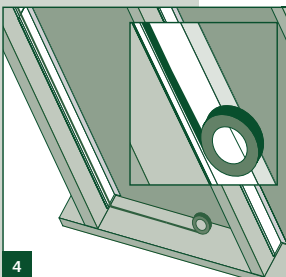
NL

Zaag de platen per vak op maat, volgens de zojuist gemeten afmetingen. De platen dienen zo nauwkeurig mogelijk gemeten, gezaagd en verwerkt te worden en onderling goed aan te sluiten. Ter plekke van de nok en dakvoet de platen onder de juiste hoek schuin afzagen ten behoeve van een goede aansluiting.

## Découper les panneaux

FR

Prenez soin de mesurer, découper et poser les panneaux de façon aussi précise que possible et de bien les raccorder entre eux. Pour assurer un bon raccord au sommet et à la base de la charpente, découpez les panneaux concernés de façon oblique et au bon angle.



## Zwelband aanbrengen

NL

Breng in het te isoleren vak rondom zwelband aan, ook bij nok en dakvoet.

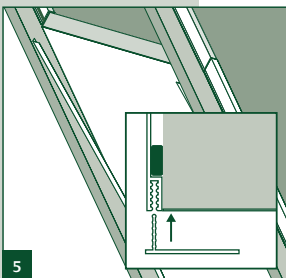
**Let op:** zwelband dient altijd aangebracht te worden en is geschikt voor kieren tot max. 4 mm. Plaats het zwelband direct achter de verdikking van het basisprofiel (zie tekening 4 en 5). Plaats de isolatieplaten meteen na het aanbrengen van het zwelband.

## Appliquer la bande adhésive

FR

Appliquez la bande adhésive tout au long des profils et poutres supérieures et inférieures de la section, y compris au sommet et à la base de la charpente.

**Notes :** appliquez toujours de la bande adhésive pour boucher des fentes jusqu'à 4 mm de large. Collez celle-ci le long de la partie épaisse du profil de base (voir les figures 4 et 5). Les panneaux doivent être posés immédiatement après application de la bande adhésive.



## Isolatieplaat vastzetten

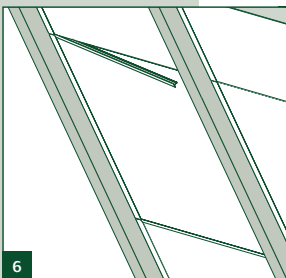
NL

Plaats de isolatieplaten tussen de profielen en zet deze vast door het smalle deel van het profiel in het basisprofiel te klikken.

## Fixer les panneaux d'isolation

FR

Posez les panneaux d'isolation entre les profils et fixez-les en clipsant le profil mâle (étroit) dans le profil femelle (large).



## T-profiel plaatsen

NL

Als alle platen in het vak goed sluitend gemonteerd zijn maak dan het T-profiel op maat en bevestig het tussen de platen. Klaar!

## Poser le profil T

FR

Lorsque tous les panneaux d'une section sont montés et bien raccordés, découpez le profil T aux dimensions nécessaires et fixez-le entre les panneaux. Et voilà !

## Algemene informatie

- Voor meest gestelde vragen, details en verwerkingstips zie: [www.isoeasy.nl](http://www.isoeasy.nl)
- iSoEasy<sup>®</sup>Pro is een gedeponeerd handelsmerk van Kingspan Insulation B.V.
- iSoEasy<sup>®</sup>Pro is geschikt voor het (na)isoleren van ongeïsoleerde, hellende daken, zonder dampremmende laag.
- Kingspan Insulation B.V. is niet aansprakelijk voor eventuele uitvoeringsfouten en/of bouwtechnische gebreken aan de beginsituatie.
- Aan de inhoud van dit document kunnen geen rechten ontleend worden.
- Onrechtmatige reproductie, overdracht, distributie, of opslag van dit document of een gedeelte ervan in enige vorm, is zonder voorafgaande schriftelijke toestemming van Kingspan Insulation B.V. verboden.
- Kingspan Insulation B.V. voert een beleid dat gericht is op continue ontwikkeling. Kingspan Insulation B.V. behoudt zich het recht voor zonder voorafgaande kennisgeving wijzigingen en verbeteringen aan te brengen in de producten die in dit document worden beschreven.
- Isoleren is goed voor het milieu, uw leefcomfort en scheelt bovendien op de energierekening.



## Information générale

- Pour questions, autres détails ou conseils de montage: voir [www.isoeasy.be](http://www.isoeasy.be)
- iSoEasy<sup>®</sup>Pro est une marque déposée d'Kingspan Insulation B.V.
- iSoEasy<sup>®</sup>Pro se prête à l'isolation de toits inclinés non isolés sans pare-vapeur
- Kingspan Insulation B.V. ne peut pas être rendu responsable d'erreurs d'exécution et/ou de manques de construction technique à la base.
- Aucun droit ne peut être fondé sur le contenu de ce document
- Sans autorisation écrite d'Kingspan Insulation B.V. il est strictement interdite de reproduire, transmettre, distribuer ou mémoriser ce document ou même une partie.
- Kingspan Insulation B.V. s'applique toujours au développement continue de ces produits. Par conséquent Kingspan Insulation B.V. se réserve le droit de faire des modifications et améliorations aux produits définis dans ce document, sans communication d'avance.
- En isolant vous faites une contribution importante à l'environnement, votre confort de vivre et en plus vous remarquerez l'économie sur vos factures d'énergie.



Meer tips voor een goede verwerking: [WWW.ISOEASY.NL](http://WWW.ISOEASY.NL)

Pour d'autres conseils de montage: [WWW.ISOEASY.BE](http://WWW.ISOEASY.BE)